

# randonnée au fil du canal...

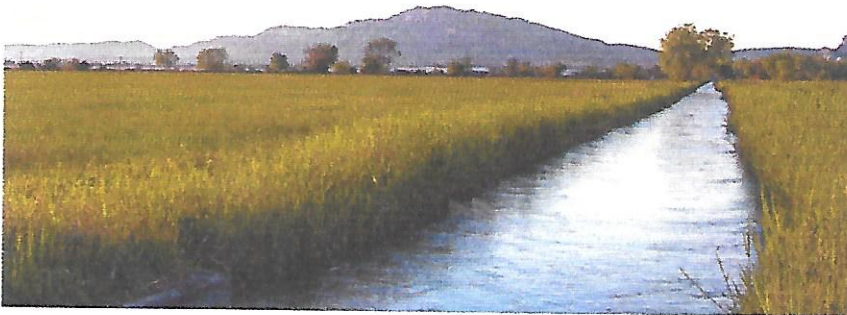
À l'occasion du 500<sup>ème</sup> anniversaire de la naissance d'Adam de Craponne, l'Accueil des Villes Françaises, le Centre Sportif et Artistique de la BA701, la Retraite Sportive Salonaise, Salon Patrimoine et Chemins, Salon Rando et l'Université du Temps Disponible s'unissent pour

proposer un cycle de randonnées autour du thème "l'eau et le canal de Craponne". Une mobilisation exceptionnelle portée par six associations réunies autour d'un même projet, témoignant d'une forte volonté collective de célébrer l'héritage d'Adam de Craponne et de valoriser le patri-

moine local.

Après Saint-Chamas, Mouriès et Maussane, la troisième randonnée s'est tenue en mai dernier le long des canaux de Craponne, de la Vallée des Baux et des Garrigues à Eyguières. Les 80 participants ont parcouru un itinéraire de 16km et ont découvert, guidés par Gilles Rigole, le patrimoine hydraulique local, l'ancien four à chaux du mont Menu, la fontaine Gillouse, ainsi que le partiteur d'Eyguières, illustrant la rencontre entre ouvrages anciens et aménagements plus récents liés au cardinal de Boisgelin.

La prochaine randonnée est prévue le mercredi 16 septembre à Lamanon... une étape supplémentaire de ce parcours patrimonial qui célèbre le génie salonais !



## Un parcours pédagogique le long du canal de Craponne

**Le long de la nouvelle liaison cyclable reliant Salon-de-Provence à Lamanon, les promeneurs et cyclistes peuvent depuis la mi-juin découvrir un véritable parcours pédagogique consacré au canal Adam de Craponne. Trois panneaux d'information ont été installés afin de mieux comprendre l'histoire et le fonctionnement de cet ouvrage hydraulique emblématique du territoire.**

Au fil de la balade, ces panneaux invitent à remonter le temps et à suivre le parcours de l'eau depuis la Durance jusqu'aux terres agricoles et aux habitations du pays salonais. On y découvre l'œuvre visionnaire d'Adam de Craponne qui, dès le XVI<sup>ème</sup> siècle, transforma durablement le paysage local grâce à un ingénieux réseau de canaux. Le parcours met également en lumière des ouvrages plus récents, comme la prise de Beauplan ou le canal d'Alleins, qui continuent aujourd'hui d'assurer l'irrigation des cultures et l'alimentation en eau potable. Pensés pour être clairs et pédagogiques,

ces panneaux mêlent histoire, patrimoine, environnement et fonctionnement hydraulique afin de mieux faire comprendre le rôle essentiel de l'eau dans le développement du territoire.

Pour Marylène Bonfillon, élue de la Ville et docteur en histoire, spécialiste de la vie et de l'œuvre d'Adam de Craponne, « Adam de Craponne est une figure emblématique de Salon et de la Provence mais qui reste encore méconnue. Ses aménagements hydrauliques devenus un modèle au cours des siècles ont permis le développement économique de tout un territoire, transformé notre paysage

*et notre manière de vivre. Je suis ravie qu'à travers ces panneaux pédagogiques, nous puissions transmettre une partie de l'histoire de Craponne ».*

